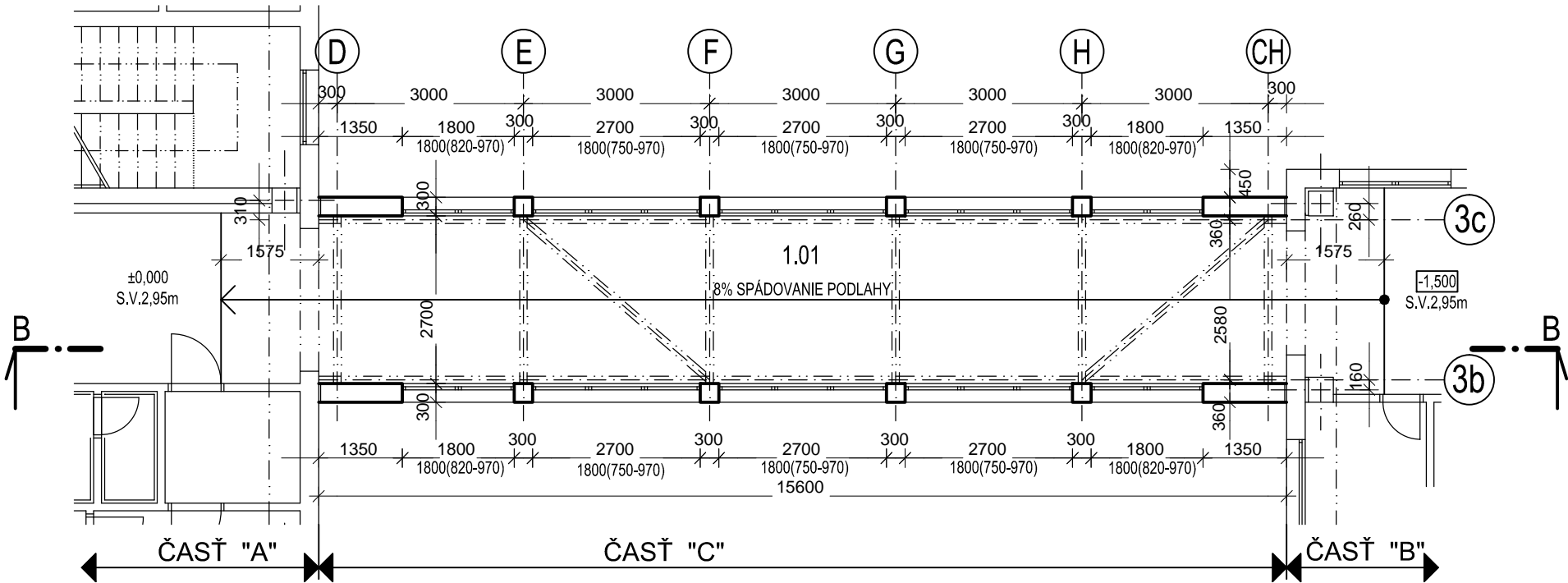


PÔDORYS SPOJOVACEJ CHODBY - ČASŤ "C"



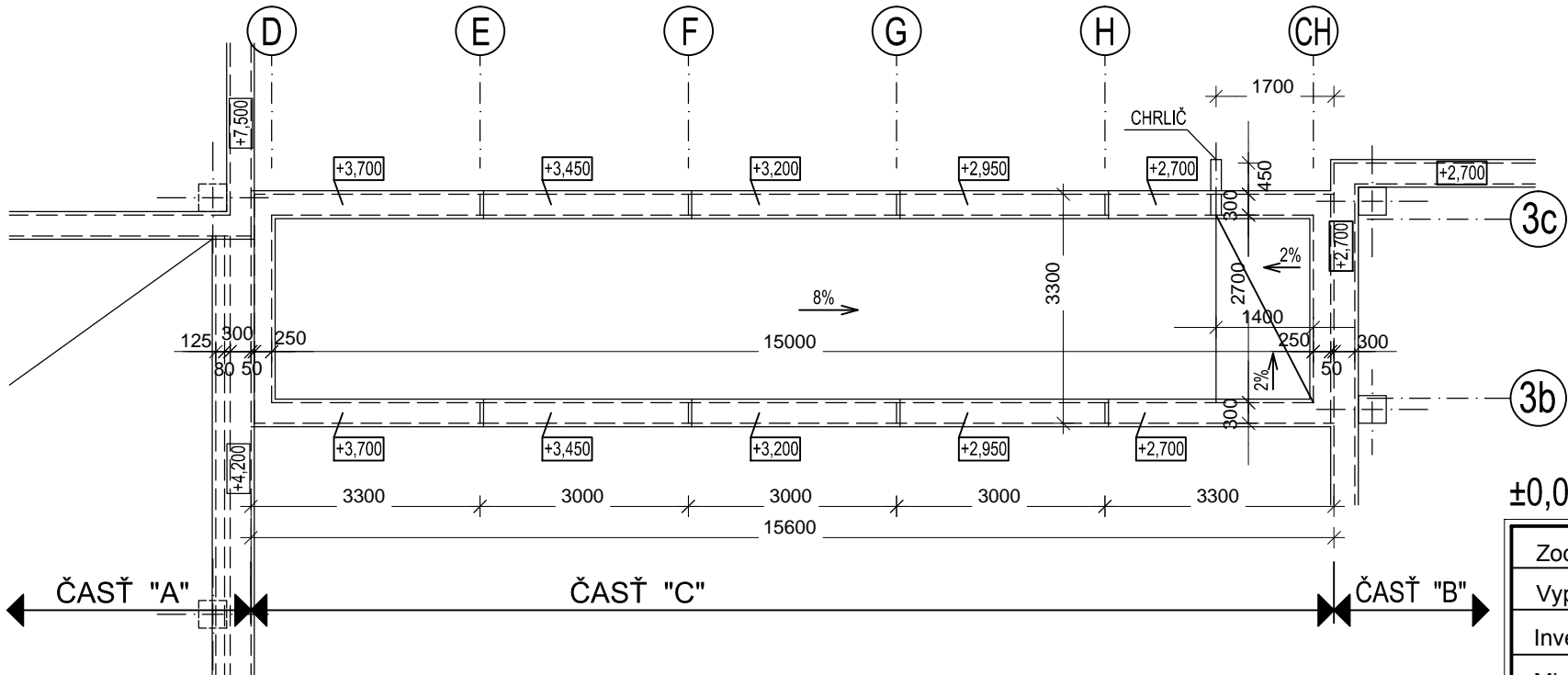
LEGENDA ZNAČENIA HMÔT :

- OBVODOVÉ MURIVO PÓROBETÓNOVÉ HR. 300 mm
- OCEĽOVÝ STĹP 2xUPE 120

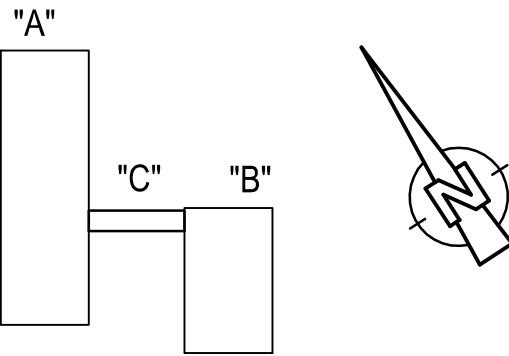
LEGENDA MIESTNOSTI :

OZNAČ. NA VÝKRESE	ÚČEL MIESTNOSTI	PLOCHA m²	PODLAHA NÁŠĽAPNÁ VRSTVA	OZNAČENIE PODLAHY	POVRCHOVÁ ÚPRAVA STIEN	STROP
			SOKEĽ			
1.01	SPOJOVACIA CHODBA	41,95	PVC		VÁPENNÁ OMIETKA + MAĽBA	

PÔDORYS STRECHY - ČASŤ "C"



SITUAČNÁ SCHÉMA :



±0,000 = 158,35 m n.m.

Zodp. projektant : Ing.Renáta Gorášová tel: 0907 113 493		ALVEST MONT MIDDLE EAST s.r.o. Dopravna 12 040 01 KOŠICE		
Vypracoval : Ing. Bibiána Koszegyová				
Investor : Mesto Kráľovský Chlmec				
Miesto stavby : MŠ Fábryho , p.č.2056/84, /85 k.ú.Kráľovský Chlmec				
Stavba:		Dátum : 08/2016		
NADSTAVBA, REKONŠTRUKCIA A ROZŠÍRENIE KAPACITY MATERSKEJ ŠKOLY KRÁĽOVSKÝ CHLMEC		Formát : 2 A4 , Diel : APS		
		Stupeň : pre SP a realizáciu		
Výkres :		Mierka	Výkres číslo	Zväzok č.
Pôdorys spojovacej chodby a strechy - starý stav - časť "C"		M 1:100	10	